

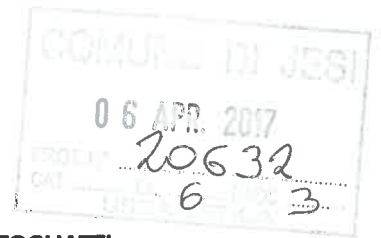


## COMUNE DI JESI

PROVINCIA DI ANCONA

UFFICIO PIANIFICAZIONE URBANISTICA ED EDILIZIA

ATTUAZIONE DI UN SUB COMPARTO DELLA ZONA TT1.2 OSPEDALE, VIA TOGLIATTI.



Proposta di frazionamento in un sub ambito delle aree di proprietà delle ditte:

MASCO COSTRUZIONI SRL - JESI  
LATINI E ALTRI  
SPARAPANI MARIA LUISA

### RELAZIONE ILLUSTRATIVA

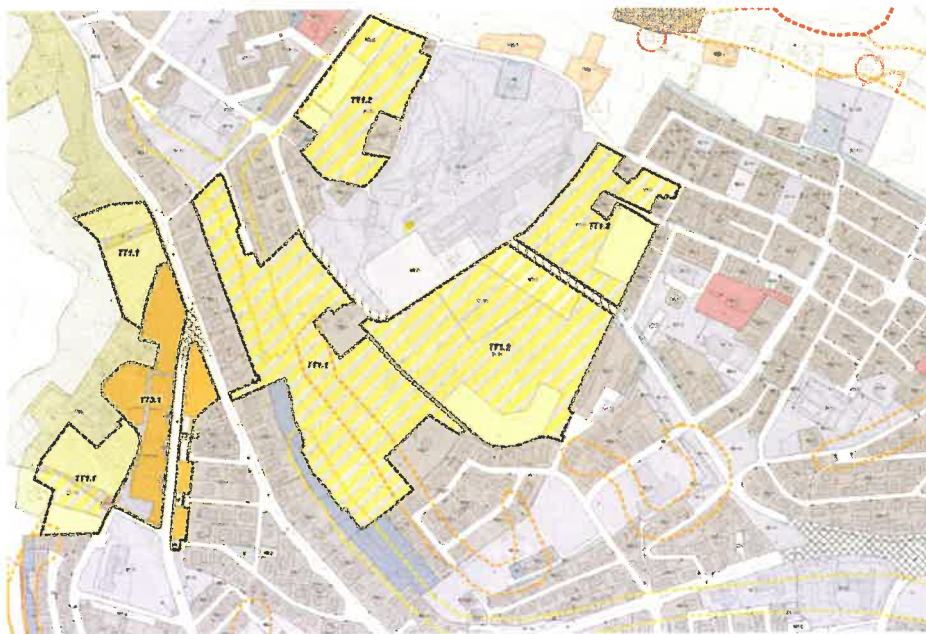
Aree comprese nella zona TT1.2 – Ospedale- Via Togliatti:

#### TAB. 1. (100%)

Attualmente nella zona interessata le previsioni delle NTA ( art. 34, 35, 80) del PRG vigente sono:

Superficie Territoriale	mq. 157.748
1. ERL ( edilizia residenziali libera) :	mq. 9.500
2. ERS (edilizia residenziale sociale) :	
• ERS di pertinenza dei proprietari lottizzanti	mq. 1.650
• ERS Comunale generati da standard	mq. 1.850

#### Tav. a



Sub Ambito zona compresa fra Via A. Moro e Via dei Colli: